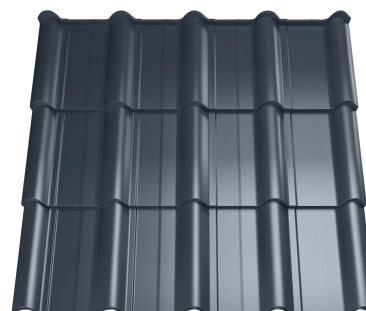


Nowa forma klasyki! Dopracowana w każdym calu. Zachwycająca swoją formą. Nowoczesna blachodachówka Argilla, wyglądem imituje tradycyjne dachówki ceramiczne. To propozycja dla wielbicieli klasyki, ale w zupełnie nowym, blaszonym wydaniu. Blachodachówka Argilla, to innowacyjne rozwiązanie dla klienta ceniącego sobie wygodę i solidność. Do produkcji tego modelu używamy surowca najwyższej jakości z gwarancją wynoszącą nawet 40 lat. Taki model dachówki blaszanej świetnie sprawdza się zarówno na prostych dachach jedno i dwuspadowych o dużej powierzchni.



Powłoka	Mat, SSAB Rough Matt, Polarmat, UltraMat
Dostępne typy arkuszy (mm)	350/30 400/30
Grubość blachy (mm)	0.47/0.5
Wysokość profilu (mm)	58
Wysokość przetłoczenia (mm)	30
Szerokość wsadu (mm)	1250
Szerokość użytkowa (mm)	1100
Szerokość całkowita (mm)	1180
Maksymalna zalecana długość arkusza (mm)	5000
Minimalna długość arkusza (mm)	470/520
Długość modułu (mm)	350/400

Schemat techniczny



Kolorystyka

Mat	RAL 8004, 3011, 8019, 7016, 8017, 6020, 9005
Polarmat	RAL 7016, 9005
SSAB Rough Matt	RAL 7016, 9005
UltraMat	RAL 7016, 8017, 9005

Gwarancja

SSAB Rough Matt, PolarMat	40 lat
Ultramat	25 lat
Mat	20 lat